

QUALITATIV HOCHWERTIGE HOLZFASER-DÄMMPLATTEN



Dämmplatten aus Holz

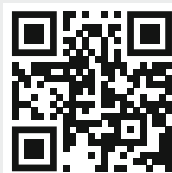


GUTEX – Qualität seit 1932

Seit 1932 steht GUTEX für Qualität. Im südlichen Schwarzwald, wo Nachhaltigkeit großgeschrieben wird, ist Holz ein essenzieller Rohstoff für komfortable, wohngesunde und energieeffizient gedämmte Gebäude. GUTEX verwandelt diesen Rohstoff in ökologische Holzfaser-Dämmstoffe für Fassaden, Dächer und Innenausbau. GUTEX setzt dabei immer wieder Maßstäbe hinsichtlich Innovation, Qualität und Service.

Als Familienunternehmen in der 4. Generation produziert GUTEX mit über 260 Mitarbeitern in Waldshut-Tiengen, im Schwarzwald und in Eschbach hochwertige Dämmplatten. Das dafür benötigte Holz stammt aus PEFC-zertifizierten, regionalen Wäldern. Damit ist gewährleistet, dass mehr Bäume nachwachsen, als wirtschaftlich genutzt werden.

- **Qualitativ hochwertige Dämmplatten** für Fassade, Dach und Innenausbau
- **Rohstoff Holz aus PEFC-zertifizierter, regionaler Forstwirtschaft** für mehr Nachhaltigkeit
- **Umweltschonende Produktionsstandards** in der Verarbeitung



Du möchtest mehr erfahren?
Weitere Informationen über GUTEX, Gütesiegel der Produkte oder Zertifizierungen auf www.gutex.de

Holzfaser-Dämmplatten für die Innendämmung				
Typ	Plattenformat (mm)	Plattendicke (mm)	Rohdichte (kg/m³)	λ-Wert (W/(m·K))
GUTEX Thermowall-gf Kantenausbildung: Nut und Feder	1.300 x 600	40, 60	≥ 185	0,045
GUTEX Thermoroom Kantenausbildung: stumpf	1.200 x 500	20, 40, 60, 80, 100	~ 150, ≥ 130	0,042, 0,041
STEICO internal Kantenausbildung: Nut und Feder	1.200 x 380	40, 60	ca. 160	0,038
STEICO base Kantenausbildung: stumpf	1.350 x 600	20, 40, 60, 80, 100	ca. 250	0,048

Hinweis: Es sind noch weitere Platten von GUTEX einsetzbar, die jedoch großformatig sind. Sie sollten daher nur mit entsprechender Technik verarbeitet werden.

Alternativ können die Produkte von Baumit auch in diversen Systemen von Steico, Pavatex oder Holz Schneider eingesetzt werden. Beachte die Freigaben der jeweiligen Plattenhersteller.



Fachliche Beratung oder unverbindliches Angebot? Los geht's!

Die Wahl des Dämmsystems ist eine Entscheidung von Qualität und Vertrauen.

Wer sich mit dem Thema einer Innendämmung oder Fassadendämmung auseinandersetzt und dazu recherchiert, stellt sehr schnell fest: Das Projekt ist komplex. Je mehr man sich informiert, umso mehr Fragen tauchen häufig auf.

- Für welches Dämmsystem soll ich mich entscheiden?
- Ist eine Innendämmung oder eine Fassadendämmung sinnvoll?
- Welche Vor- und Nachteile bieten die verschiedenen Dämmstoffe?
- Welche Dübel und welchen Klebemörtel muss ich einsetzen?

Jetzt Termin vereinbaren!



Sprich persönlich mit deinem Baumit-Fachmann.

Wir gehen individuell auf deine Fragen ein, führen dich durch alle Komponenten des Dämmsystems und erklären dir die Vor- und Nachteile. Wir zeigen dir im Detail, wo und wie die einzelnen Komponenten eingesetzt werden. In Zusammenarbeit mit unserem Handelspartner HORNBACH Bau- und Gartenmarkt erstellen wir dir ein individuelles Angebot. **Expertenwissen aus der Praxis für deine Sicherheit.**

Wir unterstützen dich bei deinem Projekt

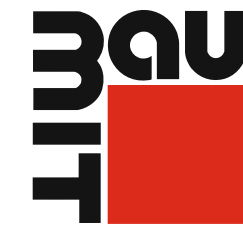
Komplette Video- und Fotoanleitung, mit Werkzeuglisten und nützlichen Tipps rund um dein Projekt, wie beispielsweise:

- Dekorputz auftragen
- Dämmplatten kleben
- Eckschienen setzen
- und vieles mehr ...



BAUMIT-SELBERMACHEN.DE

BAUMIT
INNENDÄMMUNG



BAUMIT-SELBERMACHEN.DE

INNENRAUM
DÄMMEN MIT
HOLZFASER

JETZT NEU
INNENDÄMMUNG MIT HOLZFASER
UND BAUMIT KALKPRODUKTEN



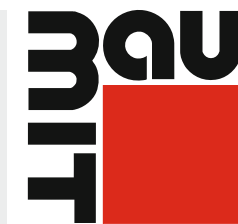


**INNENRAUM
ÖKOLOGISCH
DÄMMEN**

DÄMMEN MIT HOLZFASER

BAUMIT DÄMMSYSTEME MIT HOLZFASER IM INNENBEREICH

BAUMIT-SELBERMACHEN.DE



Ökologisch und nachhaltig: Dämmen mit Holzfaser

Du möchtest Energie sparen, umweltbewusst handeln und gleichzeitig von einer wohngesunden Dämmung profitieren? Wir haben für dich die Lösung: Innendämmung mit Holzfaser und wohngesunde Baumit Kalkprodukte.

Holzfaserdämmplatten bieten dir viele Vorteile: Sie bestehen aus nachwachsenden Rohstoffen, sind recycelbar und kompostierbar. Die natürlichen Eigenschaften des Holzes schaffen ein angenehmes Raumklima, das im Sommer und Winter durch die exzellenten Dämmeigenschaften für Komfort sorgen und baubiologisch unbedenklich sind. In Kombination mit den wohngesunden Kalkprodukten schaffst du nicht nur eine angenehme Atmosphäre. Durch die feuchtigkeitsregulierenden Eigenschaften von Kalkputzen und -spachteln schützt du dein Zuhause vor Schimmel und damit vor gesundheitlichen Risiken.

Genieße nicht nur eine effektive Wärmedämmung und eine gute Schalldämmung, sondern auch die Langlebigkeit der Holzfaserdämmplatten. Darüber hinaus haben viele Holzfaserdämmplatten Umweltzertifizierungen, die ihre ökologische Nachhaltigkeit und Qualität belegen.

- **Ökologischer und nachwachsender Baustoff**
- **Nachhaltig: recyclebar und kompostierbar**
- **Angenehmer Wohnkomfort, baubiologisch unbedenklich**

Es gibt zwei verschiedene Innendämm-Systeme, die dir Flexibilität bei der Ausführung bieten: Ob als diffusionshemmendes System mit Holztragkonstruktion, Holzfaserdämmmatte und Klimamembran oder als verklebtes und gedübeltes System auf monolithischem Mauerwerk (z. B. Ziegel, Beton, Altputz, Putz etc.) – die Holzfaserdämmssysteme passen sich deinen Bedürfnissen an.

Entdecke mit der Holzfaser-Dämmung und wohngesunden Kalkprodukten eine umweltfreundliche und nachhaltige Lösung für ein gemütliches Zuhause, das die Natur schont.



Innendämmung mit Holzfaser: vorgehängtes System

Mit der Innendämmung mit Tragkonstruktion lassen sich Unebenheiten der Wände durch Rahmenhölzer einfach ausgleichen. Diese werden ausschließlich mit Schrauben und Dübel am Untergrund befestigt. Das System ist ideal für schwierige Untergründe, welche nicht beklebt werden können.

So funktioniert der Aufbau

Das Dämmsystem mit Tragkonstruktion wird in 2 Dämmlagen verarbeitet und ermöglicht dadurch eine höhere Dämmdicke. Zuerst werden Traghölzer (Konstruktionsvollholz KVH) mit Schrauben (Holzuntergrund) oder Dübeln (Mauerwerk) gesetzt, um Unebenheiten im Untergrund auszugleichen und eine lot- und fluchtgerechte Basis zu schaffen. Den Raum zwischen den Traghölzern füllst du vollflächig und lückenlos mit den Holzfaserdämmplatten (z. B. Thermoflex) aus. Anschließend wird die Klimamembran befestigt.

Als zweite Dämmebene werden die Holzfaserdämmplatten Thermowall gf mit dem Schraubdübel STR Holz im Tragh Holz im Tragh Holz der ersten Dämmebene sicher befestigt. Danach trägst du den Armierungsspachtel Baumit Kalkin Kalkspachtel auf. Nach der Grundierung wird ein Glattspachtel, feiner Filzputz oder Strukturputz aufgetragen, wie z. B. Kalkin Innenspachtel Fix, Kalkin Kalkspachtel oder KlimaDekor.



- **Unebenheiten schnell und einfach ausgleichen**
Traghölzer an unebenem Untergrund schnell und einfach mit Justierschrauben befestigen und ausrichten
- **Keine Verklebung der Platten am Untergrund**
- **Höhere Dämmdicken möglich**
Erziele bessere Dämmwirkungen durch den Einsatz von dickeren Dämmplatten



Innendämmung mit Holzfaser: geklebtes System auf Mauerwerk

Die Innendämmung mit Holzfaser als geklebtes System erfordert keine Dampfbremse, was den Einbau sicherer und einfacher macht. Die Platten werden einfach auf den Untergrund geklebt. Mit Kalk- und Lehmprodukten kannst du verschiedene Oberflächen gestalten – von glatt bis strukturiert – und hast vielseitige Beschichtungsmöglichkeiten (Tapeten oder Fliesen).

So funktioniert der Aufbau

Die Dämmplatten werden vollflächig verklebt, sodass kein Hinterströmen von Raumluft möglich ist. Im Stoßbereich zu angrenzenden Bauteilen wird ein Fugendichtband eingesetzt. Wärmebrücken werden durch verklebte Anschlusskeile an angrenzenden Außenwänden vermieden.

Die Dämmplatten werden vollflächig am Untergrund verklebt. Eine zusätzliche Verdübelung ist nur bei sehr schweren, freigegebenen Belägen oder Raumhöhen > 3,8 m notwendig. Eine Armierungsspachtelung mit Gewebeeinlage stellt eine robuste Oberfläche her. Detaillierte Vorgaben und Anleitungen findest du auf BAUMIT-SELBERMACHEN.DE. Nach der Grundierung wird ein Glattspachtel, feiner Filzputz oder Strukturputz aufgetragen, wie z. B. Kalkin Innenspachtel Fix, Kalkin Kalkspachtel oder KlimaDekor.



- **Mit Wandheizung kombinierbar**
Das System kann mit wassergeführten oder elektrischen Wandheizungen kombiniert werden.
- **Hoch dampfdiffusionsoffene Dämmung**
für mehr Wohnkomfort und angenehmes Raumklima
- **Viele Gestaltungsmöglichkeiten**
Glatte, feine oder strukturierte Oberflächen

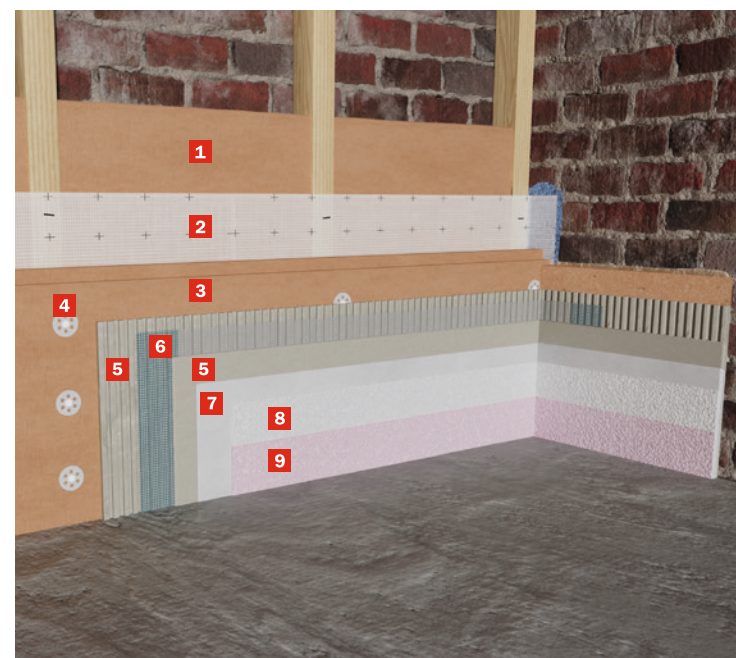


Holzfaser-Dämmplatte

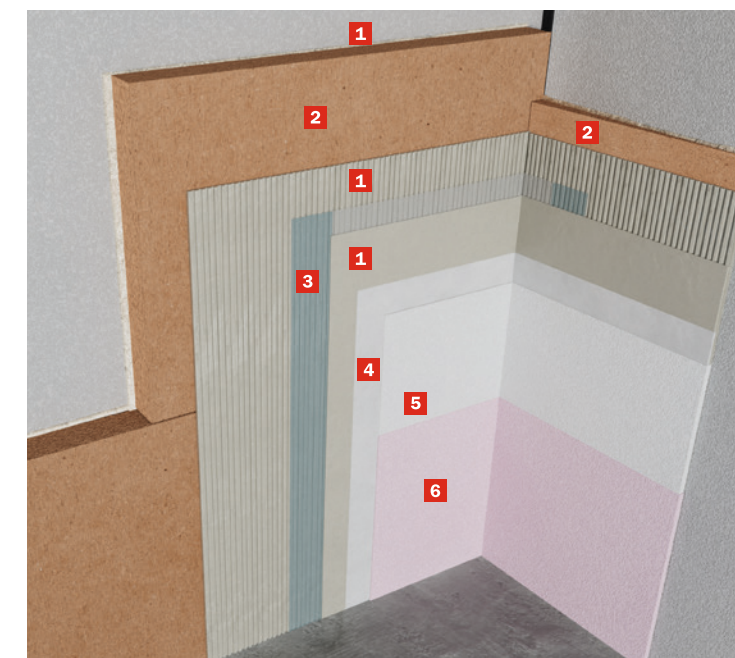
- **Ökologischer und nachwachsender Baustoff**
- **Nachhaltiges Bauprodukt: recyclebar und kompostierbar**
- **Hoch diffusionsoffen und feuchtigkeitsregulierend mit exzellenten Dämmeigenschaften**
- **Hoher Schallschutz für ruhige Räume**
- **Robustes und stoßsicheres Dämmsystem im Vergleich zu anderen üblich eingesetzten Systemen**
- **Angenehmer Wohnkomfort durch baubiologisch einwandfreies Raumklima**

Einsatzbereiche

- **Ideal für alle Wohn- und Schlafräume, Kinderzimmer, etc.**
- **Für Wandkonstruktionen aus Holzständerwerk geeignet**
- **Unterhalb Oberkante Gelände nicht empfehlenswert**



- 1 Erste Dämmebene mit Tragh Holz und Holzfaserdämmmatte**
 - 2 Dampfbremssolie**
 - Sicherheit durch Klimamembran
 - 3 Holzfaser-Dämmplatte mit Nut und Feder**
 - Holzfaser-Dämmplatte mit umlaufender Nut und Federverbindung
 - 4 Schraubdübel STR Holz**
 - Tellerschraubdübel zur konstruktiven Montage (oberflächenbündig) von Holzfaser-Dämmplatten speziell für Holzuntergründe
 - Mindestschraubtiefe: 35 mm in Vollholz
 - 5 Kalkin Kalkspachtel (multifine)**
 - Armierungsspachtel für zugelassene Holzfaser-Dämmplatten
 - hoch wasserdampfdurchlässig, sehr gut filzbar
 - 6 Armierungsgewebe**
 - Feines, schiebefestes, alkalibeständiges Textilglasgewebe zum Einbetten in Klebe- und Spachtelmassen
 - Systemgeprüft, hoch reißfest für den Einsatz in Innendämm-Systemen
 - 7 Universalgrundierung**
 - weiß oder farbig
 - 8 Diffusionsoffener Oberputz oder Glattspachtel**
 - Kalkin Innenspachtel Fix, Kalkin Kalkglätte W, Kalkin Kalkspachtel, KlimaDekor
 - 9 Wohngesunde Innenfarbe**
 - Silikatfarbe Innen
- Hinweis:**
Einsatz auf Untergründe, wie z. B. Lehmwände o.ä., auf denen keine sichere Verklebung von Holzfaser-Dämmplatten möglich ist. Der Einbau einer Dampfbremssolie ist systembedingt notwendig.



- 1 Kalkin Kalkspachtel (multifine)**
 - Klebe- und Armierungsspachtel für zugelassene Holzfaser-Dämmplatten
 - hoch wasserdampfdurchlässig, sehr gut filzbar
 - 2 Holzfaser-Dämmplatte und Dämmkeil**
 - Produktauswahl nach Freigabe des Plattenherstellers für verkleb- und verputzbare Innendämmung
 - 3 Armierungsgewebe**
 - Feines, schiebefestes, alkalibeständiges Textilglasgewebe zum Einbetten in Klebe- und Spachtelmassen
 - Systemgeprüft, hoch reißfest für den Einsatz in Innendämm-Systemen
 - 4 Universalgrundierung**
 - weiß oder farbig
 - 5 Diffusionsoffener Oberputz oder Glattspachtel**
 - Kalkin Innenspachtel Fix, Kalkin Kalkglätte W, Kalkin Kalkspachtel, KlimaDekor
 - 6 Wohngesunde Innenfarbe**
 - Silikatfarbe Innen
- Hinweis:**
Eine Verdübelung ist erst ab einer Raumhöhe von 3,8 m notwendig, bei Putz- und Spachteldicken bis 10 mm und einem Gewicht bis 15 kg/m². Bei schwereren Beschichtungen, wie einer wassergeführten Wandheizung oder Wandfliesen, ist eine zusätzliche Verdübelung der gesamten Fläche erforderlich.